



ДО:

Директора на РИОСВ Пловдив

г-жа Наталия Пачеманова

Областния управител на обл.Кърджали г-н

Даниел Делчев

Министъра на околната среда и водите др

Росица Карамфилова

Копие до:

Директора на БДИБР

г-н Васил Узунов

ВЪЗРАЖЕНИЕ

Против: ИП "Осигуряване проводимостта на речното легло на река Върбица, чрез почистване и изземване на наносни отложения в участъка на помпената станция на с.Крилатица" с възложител областния управител на Кърджали.

Подател: Сдружение „Балканка”, гр. София, ул. Челопешко шосе № 26

Чрез своя представител: Димитър Йорданов Куманов

Адрес за кореспонденция:

Уважаема дами и господа,

Възразяваме в срок против реализацията на гореописаното инвестиционно предложение /ИП/.

Реализацията на процесното ИП считаме за незаконосъобразна, нецелесъобразна и несъвместима със здравия разум. За него ние разбрахме от поредното безобразно становище за допустимост на директора на БДИБР, което се открива на следния линк:

[https://earbd.bg/files/File/Stanovishta_dopustimost/2022/November/%d0%9f%d0%a3-01-1119\(1\).pdf](https://earbd.bg/files/File/Stanovishta_dopustimost/2022/November/%d0%9f%d0%a3-01-1119(1).pdf)

И така, мотивите ни да възразяваме са следните:

1. Нарушения на закона за водите и ПУРБ.

1.1. Налице е явно нарушение на член 143, точка 1 от Закона за водите, която гласи:

Чл. 143. За защита от вредното въздействие на водите **се забранява:**

1. (изм. - ДВ, бр. 65 от 2006 г., в сила от 11.08.2006 г.) **нарушаването на естественото състояние на леглата, бреговете на реките и крайбрежните заливаеми ивици;**

Изземването на наносни отложения, прибутването им по дъното с булдозери и т.н. Е нарушаване на естественото състояние на леглата и бреговете на реките според целия разумен свят, освен според директора на БДИБР, разбира се. Забраната от ЗВ има много дълбок смисъл, който ще изясним в точка 2.

1.2. Налице е явно нарушение на член 118з, точка 2, буква б) от Закона за водите, която гласи:

Чл. 118з. (Нов - ДВ, бр. 61 от 2010 г.) **Мястото за изземване на наносни отложения не се определя в участък:**

1. където наносните отложения са разположени след язовирни стени или бентове на 500 м надолу по течението на реката или до първия непресъхващ приток, когато той е на разстояние повече от 500 м от съоръжението;

2. **на по-малко от 500 м преди и след:**

а) пункт за мониторинг на повърхностните води или пункт за мониторинг на количественото състояние на подземни води, разположен в близост до реката; **б) изградени хидротехнически съоръжения;**

3. където са въведени ограничения и забрани в плана за управление на речните басейни, свързани с постигане на целите по чл. 156а;

Тука ние Ви обръщаме внимание, че на доста по-малко от 500 метра над помпената станция се намира мостът над река Върбица по пътя от Крилатица към Загоричане. Основите на речните стълбове и устоите на моста, с евентуалните крилни стени са безспорно технически съоръжения, а доколкото те са в речното които и се заливат от водите на реката, това означава, че тези части на моста са хидротехнически съоръжения. Горното строене на моста - пътно платно и гредова система пък също така безспорно са елемент от пътната техническа инфраструктура. При тези обстоятелства, всички останали Басейнови Дирекции обявяват подобни ИП за недопустими и в нарушение на чл.118з от Закона за водите, за което ги поздравяваме. Само Васил Узунов не ги признава тия неща, засега.

Ето само едно примерно становище на БДДР за подобно "изземване", тоест на кражба на наносни отложения от река Вит: [http://www.bd-](http://www.bd-dunav.org/uploads/content/files/Stanovista%20za%20Dopustimost/2022/05_2022/01_81_27052022.pdf?fbclid=IwAR1Sv3GRanu8pEyC2LPDnywZ2QvoQ88lvRLjluOHxs4mPmHDsn4ZpJRxC8)

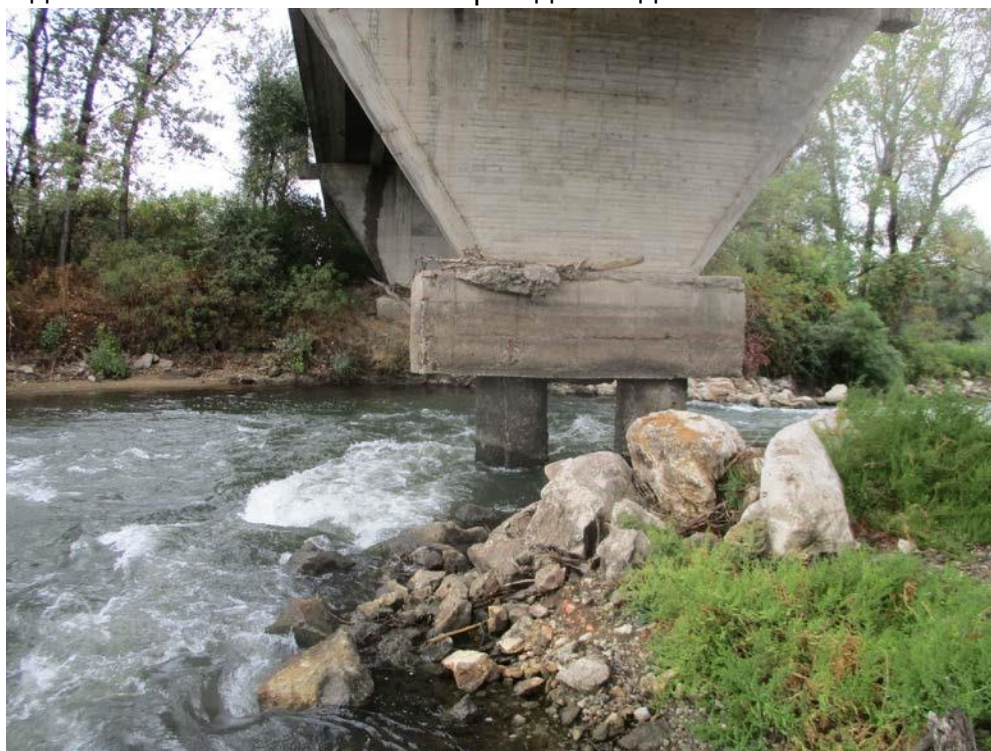
[dunav.org/uploads/content/files/Stanovista%20za%20Dopustimost/2022/05_2022/01_81_27052022.pdf?fbclid=IwAR1Sv3GRanu8pEyC2LPDnywZ2QvoQ88lvRLjluOHxs4mPmHDsn4ZpJRxC8](http://www.bd-dunav.org/uploads/content/files/Stanovista%20za%20Dopustimost/2022/05_2022/01_81_27052022.pdf?fbclid=IwAR1Sv3GRanu8pEyC2LPDnywZ2QvoQ88lvRLjluOHxs4mPmHDsn4ZpJRxC8)

Моля, вижте какво пише само накрая, имайки предвид, че на сайта на Басейнова Плевен има десетки такива становища, за което ги поздравяваме! Затова в Дунавски район не се откриват мостове с така зловещо подкопани основи, както в

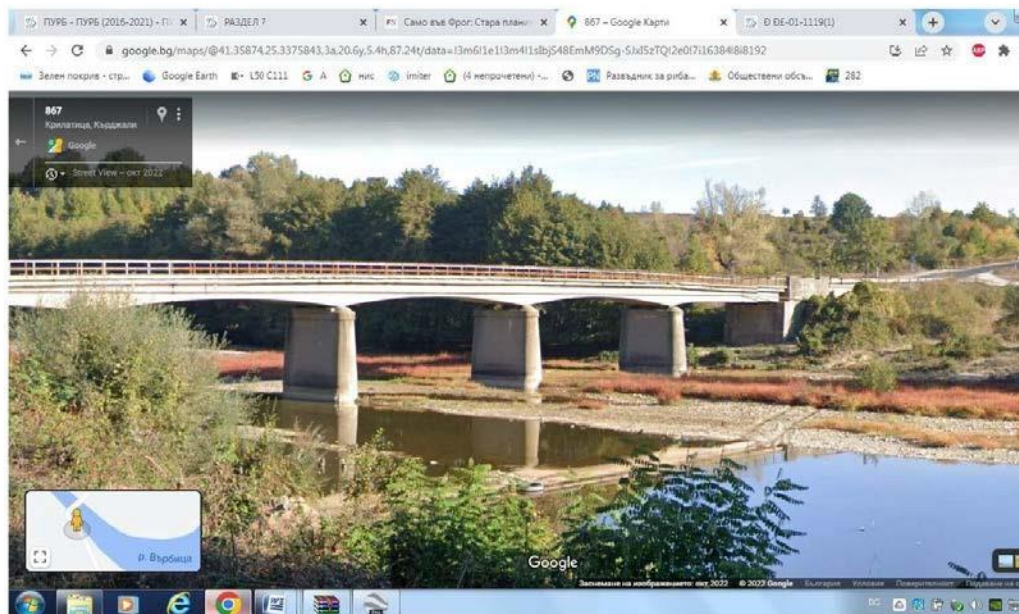
Източнбеломорски район, където кражбата на речна баластра е национален спорт - ето Ви само един пример от Марица с чисто новия мост при Стамболийски:



И ето още един с моста на 6-ти километър над Пловдив:



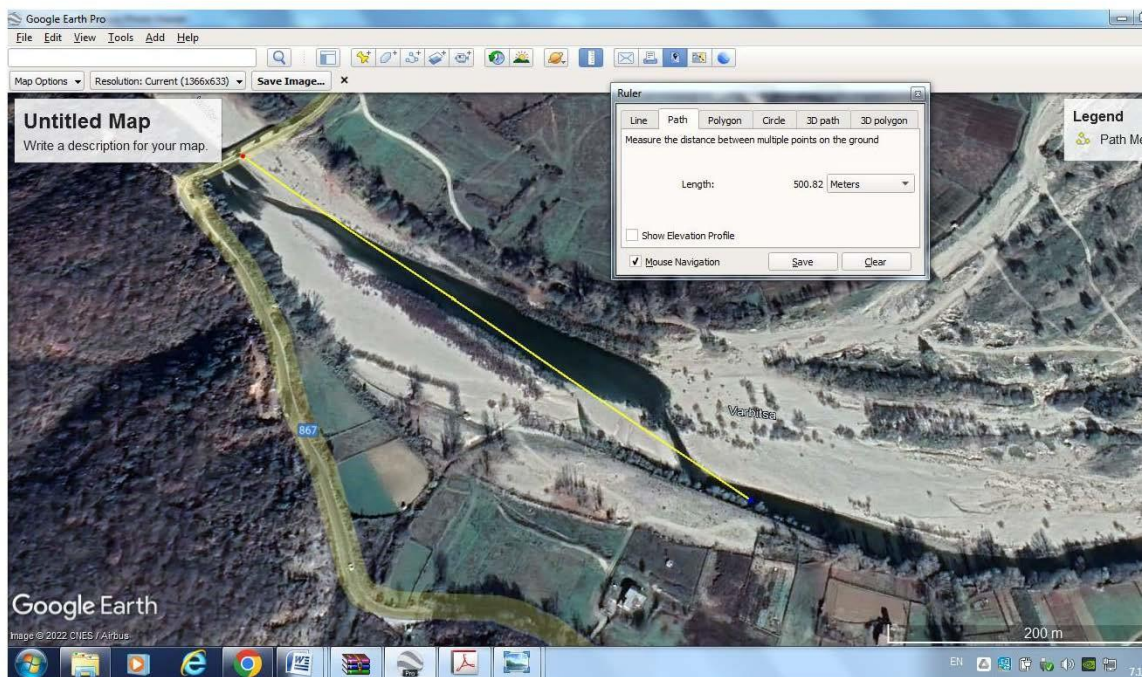
Това ли искате да се случи и с моста над Върбица при село Крилатица, бе уважаеми? Ето Ви го да го видите какъв е красив и елегантен:



1.3. Освен другото, за пореден път установяваме, че иначе уважаваният от нас Васил Узунов пише становища за допустимост, в които изобщо не са обозначени с необходимата точност координатите за начало и край на изземването. Ама то било в района на помпената на Крилатица и било дълго 594 метра, само дето никой не знае къде започва и къде свършва участъкът? Разбира се, не е уточнено и в кое точно депо на Възложителя - областния управител - ще се транспортирали откраднатите инертни материали, но това е дребен проблем, на фона на нарушенията на здравия разум, изложени в следващата точка:

2. Нарушения на здравия разум:

2.1. Както казахме и в предната точка 1.1., мостът на Върбица до с.Крилатица е на по-малко от 500 метра от помпената станция на селото - и мостът, и станцията се виждат на следната снимка:



Копаянето в близост ще доведе до самовкопаване на реката, както Ви показахме на мостовете по Марица и ще се оголят основите на моста при с.Крилатица. Без значение от начина на фундиране на моста, сигурността на основите ще бъде компрометирана. Тук обаче по-важното от гледна точка на здравия разум е, че горното строене на моста е от типа "непрекъсната гледа", затова и самият мост е доста по-елегантен. Този тип конструкции, обаче, се страшно чувствителни към неравномерни слягания, които са гарантирани, ако основите бъдат подкопани със съдействието на всичките замесени лица.

В приложение №1 към това възражение можете да откриете становище на АПИ по въпроса, да го имате предвид, ако случайно се стигне дотам да се срещнем в съда по този случай на истинско безобразие!

2.2. По отношение на копаенето в близост до помпената станция, трябва да имате предвид и следното:

Когато откраднеш естествения дънен субстрат от всяка река, това представлява заплаха за чистотата на подземните води, тъй като дънният субстрат играе ролята на естествен обратен филтър, който не пропуска замърсяванията на реките да проникват в подземните води - в близост до помпената баш.

Освен това субстратът е ключов за самопречистващите функции на реките, за осигуряване на местообитания на всички видове водни животни и т.н. и т.н. Нали знаете народната поговорка за реката и десетте камъка?

Заради тия неща е и забраната от член 143 ЗВ за нарушаване на естественото състояние на реките, бе уважаеми! Не ни е официално известно предназначението на помпената станция, доколкото около станцията няма учредена СОЗ, но явно става дума и за питейни нужди, имайки предвид следната публикация: <https://bnr.bg/kardzhali/post/100795205/vodata-v-momchilgrad-i-oshte-53-sela-v-kardjaliisko-e-negodna-za-piene>

И сега всичките Вие смятате да премахнете естествения дънен субстрат, който е единствената защита на питейните водоизточници по течението на Върбица надолу под хвостохранилище Ерма река, ли? Ще премахнете, ама друг път!

2.3. Още по-интересното е, че за процесния район на процесната помпена станция са извършвани и други укрепвания по коритото на реката, които май не са Ви известни. Описание на подобни мероприятия се откриват на следния линк: <https://www.haskovo.net/news/171840/ukrepihme-bregovete-na-varbitsa-v-uchastatsite-na-tri-pompeni-stantsii>

И сега смятате да копаете около укрепването ли?

2.4. Не на последно място - "прибутването" на инертните материали ще нанесе още по-непоправима беля. Да разбутваш естествения субстрат, който се е самозаклинвал от хиляди години и да го трупаш където и да било неуплътнен, ще доведе само до отнасянето му от реката при следващата висока вода и трупането му на най-неподходящото място, за да изкара реката от коритото ѝ. Е, тогава след наводнението пак ще има какво още да се краде, нали така?

ИСКАНЕ:

Уважаеми дами и господа,

На основата на гореизложеното настояваме процедурата по реда на глава шеста от ЗООС и чл.31 от ЗБР за процесното ИП да бъде прекратена моментално!

Предлагаме за пореден път също така на министър Карамфилова да обмисли задълбочено едно евентуално освобождаване на директора на БДИБР от длъжност, че прекалено много му станаха нарушенията на законите напоследък! Тоя директор ще остави целия басейнов район без питейна вода и няма да миряса, докато не бъдат съборени всички мостове! И сега се е съгласил да се "чисти" река Върбица баш в най-широката нейна тераса по цялото ѝ протежение, понеже било тясно и да не излезела от коритото си?

Молим всичките получатели да ни уведомите в разумен срок за предприетите от Вас действия или бездействия по това възражение, за да се подготвим съвместно за следващите ни общи действия по реда на АПК!

Предварително благодарим за разбирането и съдействието на всички.
Сдружение Балканка, гр.София

Съставил:

Дата 07.12.2022г.

Представяващ,

член на УС:

Инж. Димитър Куманов /
